



UNIVERSITA' AMBROSIANA
SCUOLA MEDICA DI MILANO
DIPARTIMENTO DI ADOLESCENTOLOGIA

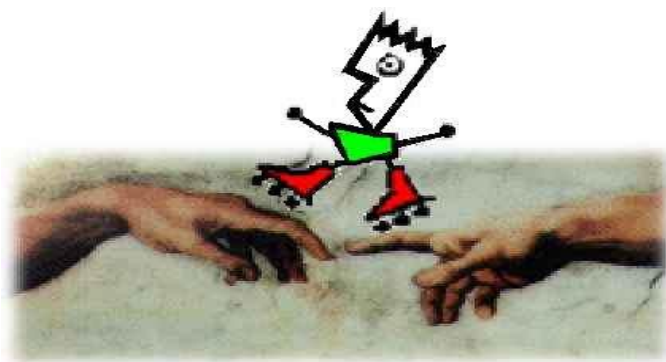
ADOLESCENTOLOGIA CLINICA©

MASTER SCIENTIFICO (MSC)

Triennale

CU per moduli - Master in Counselling Medico con l'adolescente e Counselling medico centrato sulla persona- MCMP Master in Educazione alla creatività e alla salute (1° anno)(ES) -Person Centered Medicine (1°anno) - Quality Excellence Program(PCMQEP)

Crediti di formazione per il corso di specializzazione sperimentale in Adolescentologia clinica



PROGRAMMA

Sede: Ospedale San Giuseppe-Milano

Anno Accademico 2009/2010

©Copyright Università Ambrosiana 1998-2010

Il materiale presente non può essere copiato con ogni mezzo senza autorizzazione

T= lezione frontale P= Tirocinio d'aula

PROGRAMMA : Sabato 18 SETTEMBRE 2010

MEDICINA CENTRATA SULLA PERSONA

<u>ORA</u>	<u>TEMA della LEZIONE</u>	<u>DOCENTE</u>
10.00 – 11.00	MCCP percezione dei fenomeni empatici	Giuseppe R. BRERA
11,00-11,15	PAUSA CAFFE'	
11.15 – 12.15	MCCP Percezione dei fenomeni empatici	Mariangela PORTA
12.15 – 13.00	MCCP Percezione dei fenomeni empatici	Gianpaolo REINA
13.00-14.30	PAUSA PRANZO	
14,30 –15,30	MCCP Percezione fenomeni empatici	Paolo PINCIAROLI
15.30 – 16.30	MCCP Percezione fenomeni empatici	Mariangela PORTA
16.30 – 17.30	MCCP Percezione fenomeni empatici	Gianpaolo REINA

Copyright Università Ambrosiana 1991-2010

Ogni riproduzione non autorizzata è vietata